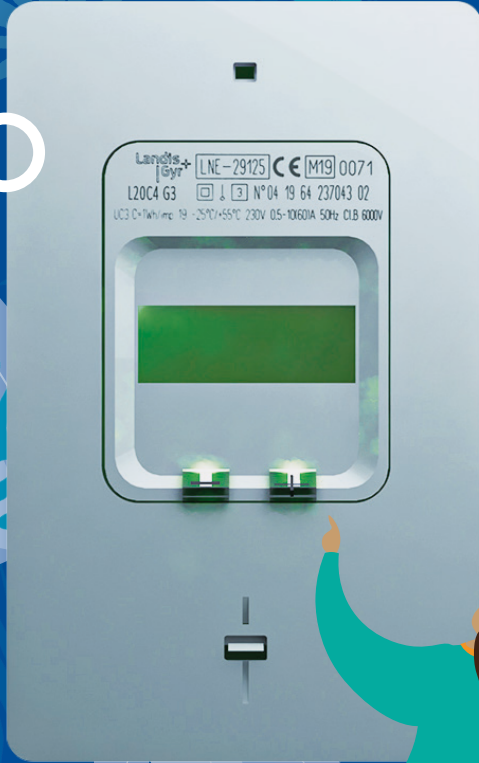


# Mon électricité en toute simplicité

## Notice d'utilisation de mon compteur monophasé





Lands  
Gyr [NE-29125] CE [M19] 0071  
L20C4 G3 [ ] N°04 19 64 237043 02  
UC3 D+Whire 19 -25x7-55°C 230V 05-10601A 50Hz 0LB 600W



# Sommaire

---

🕒 Un compteur qui vous rend service.....	p4
🕒 Le compteur en un coup d'oeil.....	p6
🕒 Pour votre sécurité.....	p7
🕒 Que faire si vous n'avez plus d'électricité ?.....	p8
🕒 Informations et affichages consultables sur le compteur.....	p10
🕒 Questions / réponses.....	p14



# Un compteur qui vous rend service

Votre nouveau compteur fait partie de la dernière génération de compteur. Au fur et à mesure du déploiement de l'ensemble des compteurs dans votre zone géographique, vous aurez gratuitement accès aux services suivants :



## FACTURATION AU RÉEL TOUS LES MOIS

La relève de l'index de votre compteur se fait automatiquement tous les mois et non plus manuellement tous les trois mois par un agent Enercal. Ainsi vous payez, chaque mois, ce que vous consommez réellement.



## SUIVI DE VOTRE CONSOMMATION

Accédez aux données de consommation quotidienne de votre habitation depuis votre agence en ligne (voir page 16).



## INTERVENTIONS RAPIDES ET SANS RDV

La mise en service ou hors service du compteur ou le changement de puissance se font à distance et ne nécessitent ni l'intervention d'un agent Enercal, ni votre présence.





## PROTECTION DE VOS INSTALLATIONS

Le nouveau compteur détecte automatiquement les surtensions sur le réseau et coupe momentanément l'alimentation de votre habitation pour protéger vos équipements.



## DIMINUTION DU TEMPS DE COUPURE

Le nouveau compteur détecte et localise automatiquement les pannes sur le réseau permettant une intervention plus rapide des agents Enercal et un retour à la normale dans les meilleurs délais.



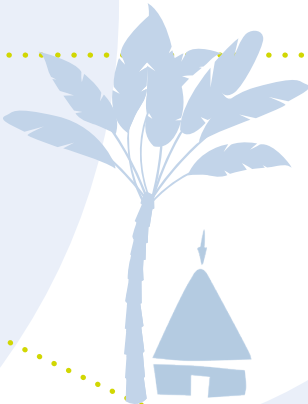
## SOUTIEN À LA TRANSITION ÉNERGÉTIQUE

Vous consommez votre propre électricité verte via une installation solaire en toiture ? Votre nouveau compteur vous aide dans votre démarche : comptage double flux, suivi de la production et de la consommation solaire, suivi de l'achat et de la vente d'électricité.

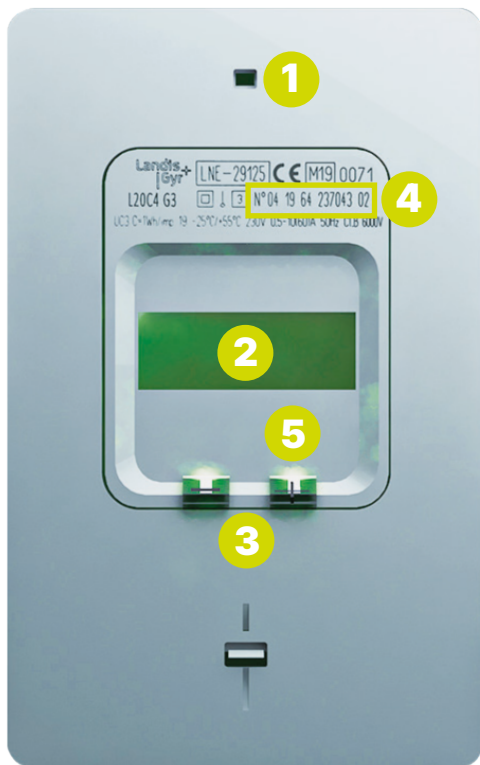


## RELATION CLIENTÈLE DE CONFIANCE

Avec le nouveau compteur, vous bénéficiez de services gratuits, de la sécurité de vos installations et d'informations en temps réel dans le respect de vos données personnelles.



# Le compteur en 1 coup d'œil



## 1 INDICATEUR LUMINEUX DE CONSOMMATION

Il clignote en fonction de la quantité d'électricité consommée. Plus cette dernière augmente, plus le voyant clignote rapidement.

## 2 AFFICHEUR

Il permet de visualiser, à la demande, la plupart des paramètres du compteur.

## 3 TOUCHES DE DÉFILEMENT DES DONNÉES

En appuyant sur les touches « - » et « + », les informations défilent sur l'afficheur.

## 4 NUMÉRO DU COMPTEUR

Vous pourrez vérifier que le numéro du compteur correspond à celui de votre facture.

## 5 VOYANT LUMINEUX

Ce voyant s'allume lorsque le compteur est coupé et que vous êtes autorisé à le remettre en service. Pour cela, appuyez plus de 2 secondes sur la touche « + ».

# Pour votre sécurité



Le compteur est **sous tension**, y compris lorsque vous coupez le courant au disjoncteur.



**NE CHERCHEZ PAS À LE DÉMONTÉ OU À LE DÉPLACER. NE RETIREZ PAS LES SCÉLLÉS.**



Le compteur est raccordé à des câbles, visibles ou encastrés.



**NE PERCEZ JAMAIS À PROXIMITÉ SANS ÊTRE CERTAIN DE POUVOIR LE FAIRE SANS LES ENDOMMAGER (RISQUE GRAVE D'ÉLECTROCUTION OU D'INCENDIE).**



Lorsque vous réalisez des travaux électriques sur votre installation intérieure :



**COUPEZ TOUJOURS L'ÉLECTRICITÉ AU DISJONCTEUR, MÊME SI LE COMPTEUR EST HORS TENSION.**

Lorsque vous demandez une augmentation de puissance contractuelle :



**IL DEMEURE DE VOTRE RESPONSABILITÉ DE VOUS ASSURER DE LA CAPACITÉ ADMISSIBLE PAR VOTRE INSTALLATION EN AVAL DU DISJONCTEUR.**



# Que faire si vous n'avez plus d'électricité ?



## VÉRIFIEZ VOTRE DISJONCTEUR :

Le disjoncteur est situé en aval du compteur.

Il existe plusieurs types de disjoncteurs avec des systèmes de réarmement différents :



ROTATIF



À MANETTE



POUSSOIR

Deux positions sont possibles pour le système de réarmement :

« 0 » = OUVERT

« I » = FERMÉ

### SI VOTRE DISJONCTEUR EST EN POSITION 0



⚠ Débranchez ou arrêtez des appareils électriques, puis remettez le disjoncteur en position « I »

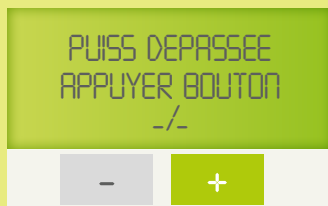
### SI VOTRE DISJONCTEUR EST EN POSITION I



⚠ Deux cas sont possibles selon l'afficheur de votre compteur :  
**CAS 1 et CAS 2**



## CAS 1: Vous avez dépassé votre puissance souscrite



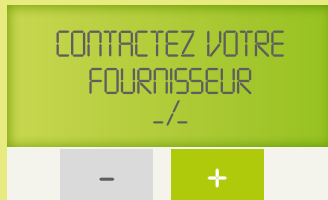
Si le message **PUISS DÉPASSÉE** apparaît, cela signifie qu'il y a eu un dépassement de puissance.

### POUR FAIRE REVENIR LE COURANT :

- ① Débranchez ou arrêtez des appareils de manière à réduire votre besoin de puissance.
- ② Puis appuyez plus de 2 secondes sur le bouton « + »

Si l'électricité ne revient pas ou recoupe, cela signifie que vous n'avez pas débranché un nombre suffisant d'appareils. Renouvelez l'opération.

## CAS 2: Vous avez un message « contactez votre fournisseur »



Appelez Enercal au **050 250**  
(service client et dépannage 24h/24 - appel gratuit)

# Informations et affichages consultables sur le compteur

Si vous pouvez accéder à votre compteur, vous pouvez activer l'afficheur en appuyant sur les touches «-» ou «+»

Si le coffret ne vous permet pas d'accéder à votre compteur, appelez le service client Enercal : **050 250** (appel gratuit)

ENERGIE DISPONIBLE  
APPUYER BOUTON  
- / +

Le message **énergie disponible** peut apparaître après une coupure d'alimentation. Appuyez sur le bouton «+» pendant plus de 2 secondes pour le faire disparaître.

enercal  
NOM DU CONTRAT  
P

Le **nom du contrat** précise le type de votre contrat : Enercal, irrigation, éclairage public... L'inscription 'Enercal' indique un contrat basse tension – usage domestique ou professionnel.

ENERCAL 0 kWh  
P \*

L'affichage **x kWh** indique, à l'instant T, votre consommation d'électricité en kWh depuis le début du contrat ou depuis la mise en service du compteur. On l'appelle index.

0 VA  
PUISSANCE APP  
P

Il s'agit de la **puissance appelée** que vous utilisez au moment où vous affichez cet écran. Elle reflète la puissance soutirée par les appareils électriques en fonctionnement en VA (Volt Ampère) à un instant T chez vous.

0 VA  
PUISSANCE MAX  
P

Il s'agit de la **puissance maximale** quotidienne soutirée par votre installation électrique durant la journée en cours. Cette valeur est à comparer avec la puissance que vous avez souscrite. Pour voir votre puissance souscrite appuyer sur le bouton «+», l'affichage suivant est Puissance REF correspondant à votre puissance souscrite. Attention, l'affichage de la puissance maximale est exprimée en VA (Volt Ampère) et non en kVA (kilo Volt Ampère). Pour faire la comparaison avec la puissance souscrite (Puissance REF), vous devez diviser ce chiffre par 1000.



1 kVA  
PUISSANCE REF  
P

La **puissance de référence** correspond à la puissance souscrite dans votre contrat. Les puissances souscrites les plus fréquentes sont : 3,3 - 6,6 - 9,9 ou 12 kVA.



500 VA  
PUISSANCE COUP  
P

La **puissance de coupure** indique la puissance maximum que vous pouvez atteindre conformément à votre contrat. C'est la valeur prise en compte par le contrôle de surpuissance. Si vous branchez en même temps plusieurs appareils électriques (*lave-linge, sèche-cheveux, fer à repasser, four...*) la puissance appelée par tous vos appareils peut dépasser la puissance de coupure. Dans ce cas votre installation risque de disjoncter. Si votre installation disjoncte pour cette raison :

Ⓢ Éteignez un ou deux appareils électriques

Ⓢ Réarmez le compteur en appuyant sur le bouton « + » plus de 2 secondes



0000000000000000  
NUMERO DE PDL  
P

Le **numéro de PDL** (*point de Livraison*) correspond à la référence de votre installation. Il est unique.



10:14:12  
HEURE COURANTE  
P

Le compteur indique **l'heure courante**.



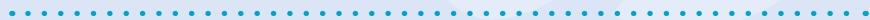
21/08/23  
DATE COURANTE  
P

Le compteur indique **la date courante**.



FERME  
CONTACT SEC  
P

Le **contact sec** sert au pilotage d'équipements en cas de pose d'un contacteur sur votre installation électrique (*service actif sur demande uniquement*).



HISTORIQUE  
MODE TIC  
P

Le **mode TIC** (*Télé Information Client*) correspond à une interface client du compteur, non activée sur votre compteur (*service actif sur demande uniquement*).

0 kWh  
INACTIF 2  
P

**Inactif 2,3, ..., 10** indique que les index 2, 3..., 10 sont inactifs, c'est-à-dire non utilisés dans votre contrat. Le compteur peut gérer un contrat utilisant jusqu'à 10 index. Si vous avez un contrat avec un seul index, vous aurez 9 écrans indiquant des index inactifs.

041964237043  
NUMERO SERIE  
P

Le **numéro de série** du compteur doit être le même que celui indiqué sur votre facture d'électricité.

8 kWh  
INDEX MID  
P \*

L'**index MID** (*Metrological Instruments Directive*) totalise l'énergie consommée, tous tarifs et horaires confondus (*index totalisateur*). Il correspond à la directive européenne définissant la conformité des instruments de mesure (*marquage « CE » sur le cadre du compteur*).

3 kWh  
INDEX INJECTION  
→ P \*

L'**index injection** correspond à l'électricité réinjectée sur le réseau. Cet index est actif pour les habitations équipées d'une installation solaire en toiture.

0000  
REGISTRE ERREUR  
P \*

Le **registre erreur** est un indicateur destiné aux techniciens de maintenance d'Enercal pour s'assurer du bon fonctionnement du compteur.

69C2C034  
CHECKSUM MID  
P \*

Le **checksum MID** est le garant de la certification métrologique du compteur. Le numéro affiché correspond au checksum de la partie métrologique du logiciel implémenté dans le compteur. Il garantit que ce logiciel est certifié (*garantie de l'appairage entre le compteur et le logiciel*).



# Symboles complémentaires

Le compteur peut indiquer plusieurs symboles complétant l'information de l'afficheur, comme par exemple :



## SENS DE L'ÉNERGIE

Cet indicateur précise le sens de l'énergie active. Il n'apparaît que lorsqu'il y a une réinjection d'électricité sur le réseau.



## MODE PRODUCTEUR

Lorsque le compteur est en mode producteur, l'information «**P**» apparaît. En mode consommateur, aucune information n'est affichée.



## ORGANE DE COUPURE OUVERT

Cet indicateur apparaît dès que l'organe de coupure est ouvert. Cela signifie que votre installation a été coupée. Il disparaît lorsque l'organe de coupure se ferme. Cela signifie que votre installation est de nouveau sous tension.



## INDICATEUR DE DÉPASSEMENT DE PUISSANCE DE RÉFÉRENCE

Cet indicateur apparaît dès que la puissance appelée dépasse la puissance de référence. Il disparaît lorsque la puissance appelée repasse sous la puissance de référence.



## INDICATEUR DE SÉQUENCE D'AFFICHAGE MID

Cet indicateur apparaît lorsque la séquence d'affichage est une séquence imposée pour l'accréditation métrologique découlant de la directive MID.

Exemple :



# Questions réponses

## COMMENT FONCTIONNE LE NOUVEAU COMPTEUR ?

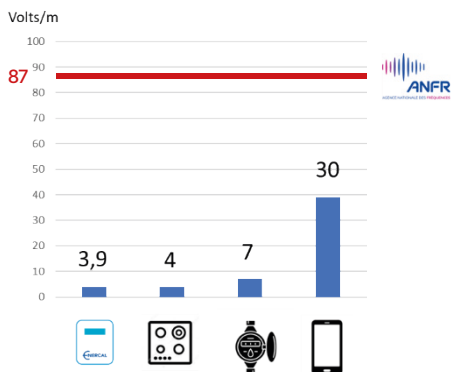
La nouvelle génération de compteur communique avec Enercal via les câbles électriques existants, en utilisant la technologie CPL (*Courant Porteur en Ligne*).

Le CPL est une alternative au wifi, qui produit un champ électromagnétique jusqu'à une distance de 20 cm des câbles. Ce rayonnement n'est actif que quelques minutes par jour et il est très inférieur aux rayonnements des téléphones portables par exemple...

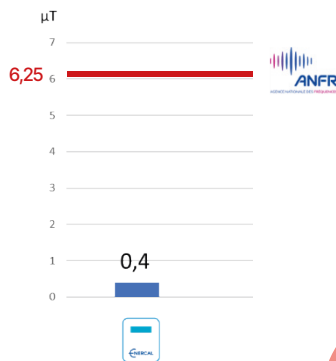
**Cette technologie éprouvée et fiable est utilisée depuis plus de 50 ans et ne nécessite ni travaux, ni nouveaux câbles.**

Le nouveau compteur n'utilise pas de radiofréquences pour communiquer et respecte l'ensemble des normes sanitaires européennes et françaises.

### CHAMPS ÉLECTRIQUE



### CHAMPS MAGNÉTIQUE



## QUELLES DONNÉES ENREGISTRE LE COMPTEUR ? SONT-ELLES SÉCURISÉES ?

Le compteur transmet, de manière automatique, **uniquement des données de consommation d'électricité** qui sont actuellement déjà collectées régulièrement par Enercal.

Si vous le souhaitez, vous pouvez demander à avoir des données plus précises pour mieux comprendre vos consommations en activant la relève de votre puissance toutes les 30 minutes en vous connectant à l'agence en ligne. (voir page 16)

Dans tous les cas, **les données sont cryptées**. Le compteur ignore s'il s'agit de la télévision, du lave-vaisselle ou du chauffe-eau. **Aucune donnée personnelle ne transite dans le système** (ni adresse, ni nom, ni coordonnées bancaires...).

Le dispositif de sécurité mis en place est conforme à la réglementation (arrêté de janvier 2012) et au référentiel de sécurité certifié par l'ANSSI (Agence Nationale de Sécurité des Systèmes d'Information).



## LES DONNÉES CLIENTS PEUVENT-ELLES ÊTRE VENDUES ?

**Non.** Contrairement aux données de certains moteurs de recherche ou des réseaux sociaux, les données e-consommation issues de votre compteur ne peuvent pas être utilisées à des fins commerciales. Elles restent votre propriété et vous êtes le seul à pouvoir y donner accès.

**Fidèle à sa mission de service public, Enercal en garantit la sécurité et œuvre au respect de la vie privée de ses usagers.**

Vous pouvez à tout moment accéder, consulter, rectifier ou supprimer vos données en écrivant à **Enercal** par mail ([dpo@enercal.nc](mailto:dpo@enercal.nc)) ou par courrier (à l'attention du DPO Enercal, 87, avenue du Général de Gaulle - 98800 Nouméa).

**Vous souhaitez suivre vos consommations d'électricité ?**

**DEMANDEZ ACCÈS À VOS DONNÉES EN LIGNE DEPUIS**

📞 votre agence en ligne  
**[www.ael.enercal.nc](http://www.ael.enercal.nc)**

📱 votre application mobile  
**Enercal & moi**



*Prenez-moi en photo !*

E-mail : [clientele@enercal.nc](mailto:clientele@enercal.nc)

Tél : **050 250**

Service client et dépannage 24h/24 (*appel gratuit*)

☎ **050 250**

[enercal.nc](http://enercal.nc)

