



ENERCAL

L'ÉNERGIE DE
TOUT UN PAYS

 Enercal



DOSSIER DE PRESSE

26 SEPT.
2018

MAÎTRISE DE L'ÉNERGIE ET BIEN-ÊTRE AU LYCÉE LA PÉROUSE



Le lycée La Pérouse et Enercal s'unissent pour offrir un nouveau service original aux élèves et professeurs du lycée. A partir du 26 septembre, ils pourront recharger leurs appareils électriques à la seule force de leurs mollets !

Contact Presse

Nathalie KUREK

Responsable de la communication

Tél. 250 271

Mob. 77 31 41

E-mail : n.kurek@enercal.nc



Les pédaliers de recharge Enercal, un nouveau service ludique et écolo au lycée La Pérouse !

Pouvoir recharger son téléphone, sa tablette ou encore son ordinateur partout représente un besoin croissant auquel doivent faire face les lieux accueillant un public. Face à ce constat, le lycée La Pérouse a sollicité Enercal afin d'installer des pédaliers de recharge d'appareils électriques au sein de son établissement.

Déjà déployé à l'aéroport de Tontouta depuis 2016, ce service est à la fois utile, original, ludique, écologique et gratuit. Les pédaliers de recharge électrique apportent de la simplicité à la technologie, de l'échange dans les lieux publics mais, surtout, participent à la sensibilisation à la transition énergétique en favorisant la pratique d'une activité physique.

Un kiosque de 3 pédaliers, installé à l'abri du bâtiment des sciences du lycée, est dorénavant accessible aux professeurs et aux élèves externes et internes pour recharger leurs appareils électriques... à la seule force de leurs mollets !

Libérez l'énergie

qui est en vous !



Entre 2 cours, on charge son téléphone, on consulte internet et on se dégourdit les jambes !

Une charge 100% écolo : aucun raccordement électrique, aucun dégagement de CO²

Les pédaliers de recharge : outil de sensibilisation à la maîtrise de l'énergie et au bien-être.

Au-delà de leur aspect pratique et ludique, les pédaliers de recharge répondent à deux préoccupations d'aujourd'hui :

➤ 1. Economiser l'énergie

Ils participent à la maîtrise de la facture énergétique de l'établissement d'accueil en évitant une consommation d'électricité à partir du réseau.

Ils sensibilisent à la transition énergétique et au changement de comportement qui l'accompagne : en pédalant, l'utilisateur prend conscience de l'effort à fournir, ce qui l'incite à moins consommer. C'est le principe de la transition énergétique.

➤ 2. Bouger plus

Les pédaliers, parce qu'ils transforment la recharge passive d'un appareil en une activité physique, luttent contre le sédentarisme et permettent une pratique sportive.

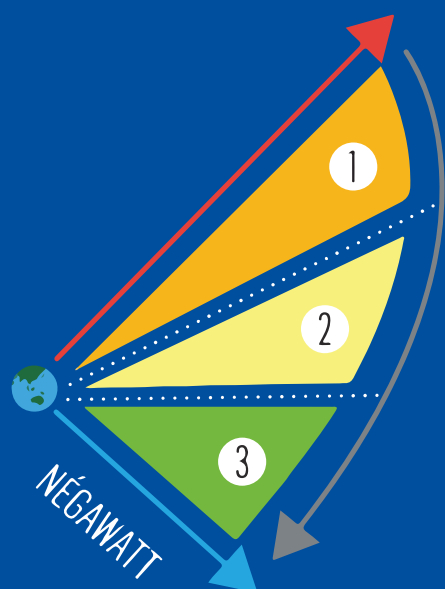
Transition énergétique

=

Passer d'un système existant confortable mais peu vertueux à un système nouveau et vertueux.

Consommez moins, dépensez-vous plus !

Le Schéma de Transition Energétique adopté par la Nouvelle-Calédonie en juin 2016, s'appuie sur la démarche négawatt qui illustre les trois étapes d'une transition énergétique réussie.



Moins consommer

Eteindre les lumières, limiter la climatisation, débrancher les appareils en veille...

Mieux consommer

Choisir des équipements basse consommation, utiliser des ampoules LED...

Développer les énergies renouvelables

Favoriser la production d'électricité à partir d'énergies renouvelables

Pour Enercal, sensibiliser, c'est essentiel !

Comme l'illustre la démarche Négawatt, la première étape d'une transition énergétique réussie est la maîtrise des consommations électriques.

Acteur majeur de la transition énergétique calédonienne, Enercal met un point d'honneur à promouvoir et valoriser toute initiative qui favorise la baisse des consommations électriques et les changements de comportements nécessaires qui y sont associés.

Ainsi, Enercal accompagne les calédoniens dans leurs démarches individuelles ou collectives vers une transition énergétique réussie, à travers plusieurs actions :

- > Conventions ad hoc avec les communes, collectivités locales et institutions : audits énergétiques, actions de sensibilisation, production d'énergie renouvelable...
- > Accompagnement des clients Enercal : choix de la puissance, auto-consommation, conseils...
- > Mise en place du dispositif Energ'éco pour lutter contre les pics de consommation,
- > Campagnes de sensibilisation grand public,
- > Conseils et astuces pour tous sur www.enercal.nc,
- > Participation aux événements liés à l'énergie : Néowatt, Earth hour,...
- > ...

➤ Pour quelle raison Enercal incite à moins consommer d'électricité ?

Cela peut paraître étrange qu'Enercal incite ses clients à moins consommer. C'est pourtant bien le cas. Pourquoi ?

La méthode tarifaire fixée par la délibération n°195 du 5 mars 2012 relative au système électrique calédonien établit une rémunération des opérateurs, non pas sur leurs ventes, mais sur les coûts d'exploitation de production électrique, de maintenance et de développement des réseaux, les actifs réels investis, l'évolution du mix énergétique... C'est un principe vertueux destiné à accompagner la transition énergétique du territoire. Ainsi, pour de multiples raisons : « le meilleur kWh est celui que l'on ne consomme pas ! »



**Le meilleur kWh
est celui que l'on ne
consomme pas !**

Le lycée La Pérouse sur le chemin du développement durable

Ouvert il y a 50 ans, le lycée La Pérouse est le premier lycée du territoire. Il reste aujourd'hui l'un des plus grands avec 1893 élèves - 1368 lycéens et 525 étudiants dont 190 internes - et 157 enseignants.

Au regard du contexte actuel, de ses missions et de son exploitation, la maîtrise de l'énergie est un enjeu fort pour le lycée qui a décidé d'emprunter le chemin du développement durable.

➤ Réduction des consommations

La facture énergétique du lycée représente 30% de la dotation du gouvernement au lycée. Un poids conséquent qui motive à lui seul la mise en place de démarches de maîtrise de l'énergie.

Toute l'équipe pédagogique est sollicitée afin de réduire les consommations au travers de gestes simples : éteindre les lumières en sortant d'une salle de cours, favoriser la ventilation naturelle, limiter les veilles des matériels électriques....

➤ Enseignement et sensibilisation à la maîtrise de l'énergie

L'énergie est au programme de nombreuses filières : tous les élèves de Secondes abordent l'énergie lors de l'étude des enjeux planétaires contemporains, les élèves de Premières STMG étudient la performance environnementale des entreprises, ceux de Terminales S se penchent sur les enjeux climatiques et ceux de Premières L et ES sont évalués sur le défi énergétique.

C'est chaque fois, l'occasion d'échanger sur les actions à mener et les comportements à avoir en faveur d'une transition énergétique du territoire.

➤ Les pédaliers de recharge, sujet d'enseignement scientifique

A l'initiative des professeurs du pôle science, l'installation des pédaliers sera, en 2019, le prétexte d'un projet scientifique mené avec les classes à enseignement du numérique; elles devront, avec l'aide de leurs professeurs, construire un boîtier permettant la mesure de l'énergie produite en temps réel par les pédaliers.

50 depuis
ans l'ouverture

1893 élèves
157 enseignants

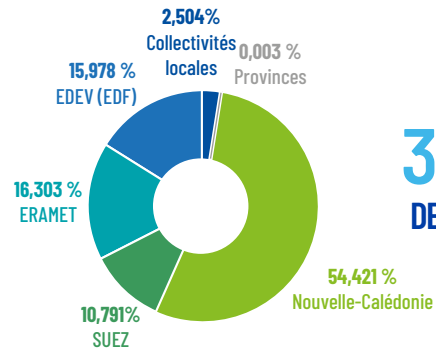
Énergie = 30% de la dotation
du lycée

**De l'énergie
à tous les étages !**

**Sensibilisation et
projet d'étude**

Société Anonyme d'Economie Mixte Calédonienne

ACTIONNARIAT D'ENERCAL



430
AGENTS

30 Mrd CFP
DE CHIFFRE D'AFFAIRE

Enercal, opérateur intégré du système électrique calédonien, accompagne la transition énergétique de la Nouvelle-Calédonie

2022

100% énergies renouvelables à Belep, Maré, Ouvéa, et l'Île des Pins

2030

100% énergies renouvelables sur tout le Territoire

ENERCAL, PRODUCTEUR D'ÉLECTRICITÉ EN NOUVELLE-CALÉDONIE

2 400 GWh d'énergie produite en une année
75% de l'énergie totale consommée en Nouvelle-Calédonie
80% des énergies renouvelables produites en Nouvelle-Calédonie

- 3** unités de production thermique : Népoui, Prony, Ducos
- 3** aménagements hydrauliques : Yaté, Néaoua, Thu
- 4** centrales thermiques autonomes
- 1** centrale biocarburant : Ouvéa
- 8** micro-centrales hydrauliques
- 1** unité de production solaire : Maré
- 1** centrale thermique en gestion déléguée : Doniambo
- 500** installations solaires autonomes

➤ Développer les énergies renouvelables



LE SPÉCIALISTE DES ÉNERGIES RENOUVELABLES

- 1** centrale solaire en exploitation : Mwiré
- 1** ferme agrisolaire : Focola
- 1** centrale solaire avec stockage : Oua Tom
- 1** ferme agrisolaire : Ouaco
- 1** centrale hydro électrique : Hydro Paalo

Des études prospectives au service de la transition énergétique de la Nouvelle-Calédonie :

- L'atlas hydroélectrique de la Nouvelle-Calédonie
- L'impact du véhicule électrique
- Les potentiels en énergies renouvelables marines

ENERCAL, TRANSPORTEUR DE L'ÉLECTRICITÉ ET GESTIONNAIRE DU SYSTÈME ÉLECTRIQUE

1200 Km de lignes électriques haute tension transportent l'électricité des centres de production aux centres de consommation



➤ Préparer le système électrique de demain

ENERCAL, DISTRIBUTEUR D'ÉLECTRICITÉ EN NOUVELLE-CALÉDONIE

- 27** communes en concession
- 40 000** clients
- 4000 kms** de lignes électrique de distribution qui livrent l'électricité aux consommateurs au sein des communes
- 10** points d'accueil clientèle



➤ Accompagner nos clients dans leur transition énergétique

Données au 30 juin 2018



Pour tout savoir

f Enercal

www.enercal.nc